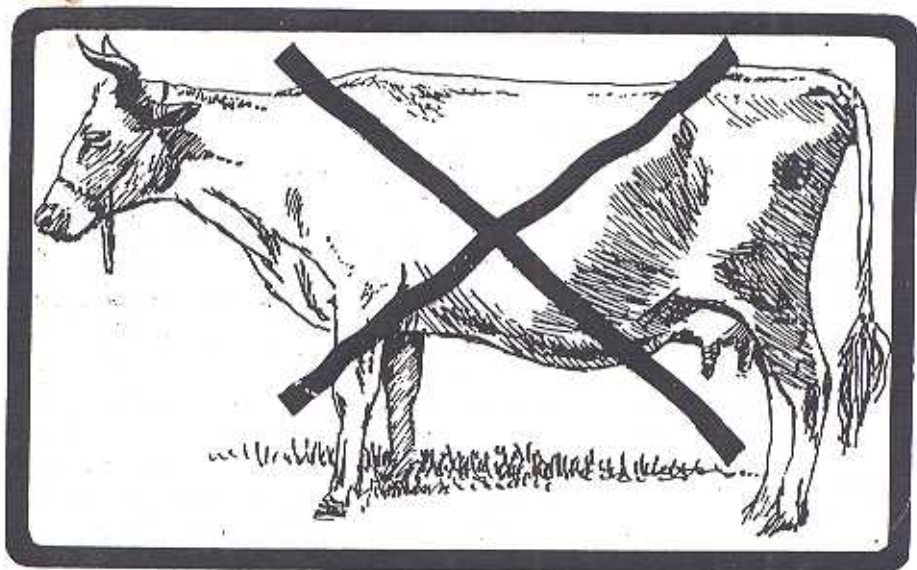


Gamle HUSDYRRACE



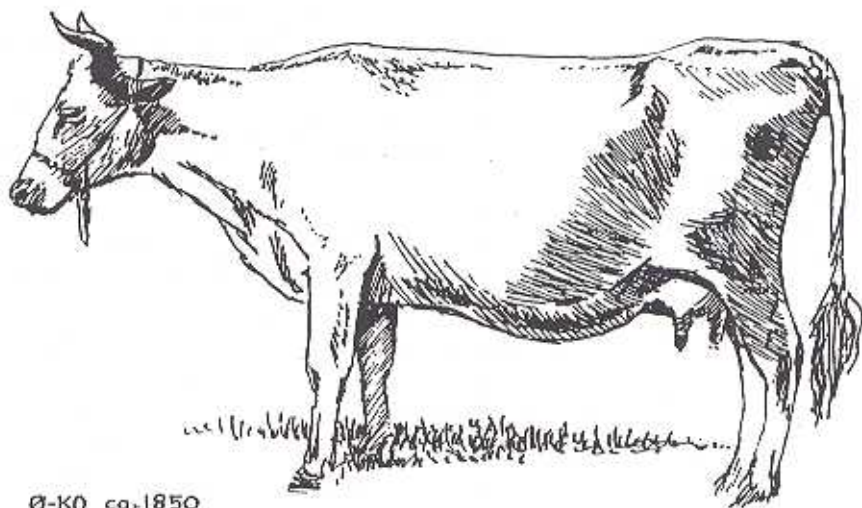
STATSLIGT UDVALG DØMMER Ø-KVÆGET TIL DØDEN
SE SIDE 5

MAJ 1996

MINISTERIELT UDVALG KASSERER ØKVÆGET - UBESET!

I et svar til Folketingets Miljø- og Planlægningsudvalg fra Landbrugsminister Henrik Dam Kristensen af 29. april 1996 hedder det:

"Med hensyn til det såkaldt ø-kvæg har Udvalget (til Bevarelse af Genressourcer hos Danske Husdyr) valgt ikke at medtage ø-kvæget på Udvalgets liste over prioriterede bevaringsværdige arter og racer (se bl.a. Udvalgets revurdering af Oregaard af 4. oktober 1995), dels fordi ø-kvæget aldrig har været registreret som egentlig race, dels fordi Udvalget anser bestanden for at være så lille og indavlet, at Udvalget ikke ønsker at bruge ressourcer på at bevare den. Ø-kvæget var sammen med andre kvægslag (Anglerkvæget, Ballumkvæget og det Nordslesvigske kvæg) forløber for racen RDM (Rød Dansk Malke race), og Udvalget har vurderet, at eventuelle ressourcer vil være bedre brugt på bevaring af denne race."



Ø-KØ ca. 1850